

# CROCHET DE FONDERIE EN ACIER INOXYDABLE 316

Ce crochet de fonderie en acier inoxydable 316 de grade 80, fabriqué aux É.-U., est approuvé pour le levage en hauteur, mais il convient aussi à d'autres utilisations. Grâce à l'ajout de molybdène, l'acier inoxydable 316 résiste mieux à la corrosion et à la piqûration due aux solutions d'ion chlorure, tout en étant plus solide aux températures élevées. De plus, son traitement anticorrosion et son poli par électrolyse le rendent idéal pour les milieux corrosifs ou de production alimentaire, sans compter qu'il peut aussi être lavé facilement. Ce crochet de fonderie est certifié conforme aux normes de l'OSHA et de l'ASME.



# CROCHET DE FONDERIE EN ACIER INOXYDABLE 316

---

## GRADE

- 316

## FINI

- Poli par électrolyse

## NORMES

- Certifié conforme aux normes de l'OSHA et de l'ASME.

## FIXATION

- Œil

## ORIGINE

- Fabriqué aux États-Unis

## TYPE DE CROCHET

- Crochet de fonderie

## UTILISATION

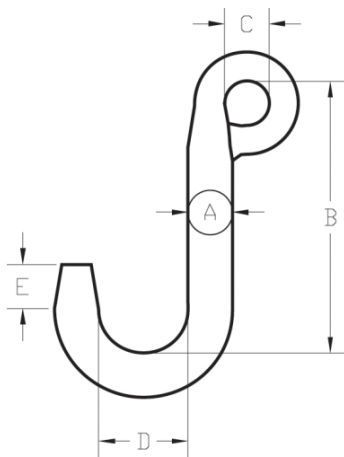
- Dispositifs de levage sur mesure

## MATÉRIAU

- Acier inoxydable

# CROCHET DE FONDERIE EN ACIER INOXYDABLE 316

## DIAGRAM DRAWINGS



# CROCHET DE FONDERIE EN ACIER INOXYDABLE 316

## PRODUCTS SPECIFICATIONS

Produit	Taille standard (po)	Dim. A (po)	Dim. B (po)	Dim. C (po)	Dim. D (po)	Dim. E (po)	Lb par unité	Charge utile (lb)
SFS050	1/2	0.500	6.000	0.560	3.000	1.500	0.70	200
SFS063	5/8	0.630	6.000	0.560	3.000	1.500	1.10	300
SFS075	3/4	0.750	6.000	0.750	3.000	1.500	2.00	500
SFS100	1	1.000	6.000	0.750	3.000	1.500	3.00	900
SFS125	1-1/4	1.250	6.000	1.000	3.000	1.500	5.00	1500