

CROCHET DE LEVAGE À OEIL EN INOX 316

Le plus souvent utilisé avec les élingues de chaîne en nœud coulant, le crochet de levage à œil en inox 316 constitue le meilleur choix pour les environnements corrosifs. Grâce à l'ajout de molybdène, l'acier inoxydable 316 résiste mieux à la corrosion et à la piqûration due aux solutions contenant des ions chlorure, en plus d'être plus solide aux températures élevées. De plus, son traitement anticorrosion et son poli par électrolyse le rendent idéal pour les milieux corrosifs ou de production alimentaire. Ce crochet d'élingue très durable est certifié conforme aux normes de l'OSHA et de l'ASME. Il est soudé, poli par électrolyse, testé et approuvé pour le levage en hauteur.



CROCHET DE LEVAGE À OEIL EN INOX 316

GRADE

- 50

FINI

- Soudé, poli par électrolyse et testé

NORMES

- Certifié conforme aux normes de l'OSHA et de l'ASME.

FIXATION

- Œil

ORIGINE

- Fabriqué aux États-Unis

TYPE DE CROCHET

- Crochet de levage

UTILISATION

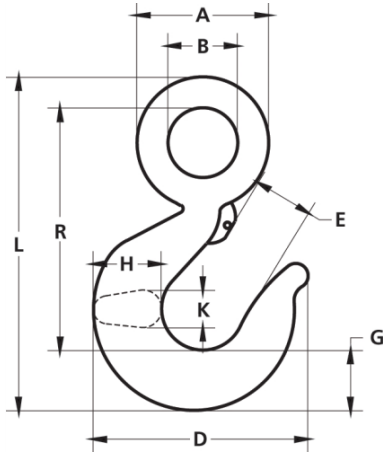
- Dispositifs de levage sur mesure

MATÉRIAU

- Acier inoxydable 316

CROCHET DE LEVAGE À OEIL EN INOX 316

DIAGRAM DRAWINGS



CROCHET DE LEVAGE À OEIL EN INOX 316

PRODUCTS SPECIFICATIONS

Produit	Dim. A (po)	Dim. B (po)	Dim. D (po)	Dim. E (po)	Dim. G (po)	Dim. H (po)	Dim. K (po)	Dim. L (po)	Dim. R (po)	Lb par unité	Charge utile (lb)
RS25	1.500	0.750	3.000	0.880	0.880	0.880	0.560	4.380	3.190	0.60	1250
RS38	2.130	1.130	4.000	1.130	1.130	1.440	0.810	5.690	4.090	1.50	2650
RS50	2.500	1.250	4.690	1.250	1.340	1.750	1.130	6.690	4.690	2.50	4500
RS63	3.060	1.560	5.060	1.530	1.440	1.630	1.310	7.970	5.790	4.00	6000
RS75	3.880	2.000	6.500	1.810	1.810	2.060	1.750	10.130	7.320	7.30	10000