

FTSP SERIES

Pas de place au doute.

Douceur de fonctionnement et sécurité : voilà ce qu'offre ce chariot de catégorie alimentaire. Parce que la sécurité de votre palan repose sur lui. Ce chariot de Kito offre de nombreux avantages incluant des roues en acier traitées thermiquement, des roulements à billes scellés et un petit rayon de braquage. Avec sa peinture époxy anti-écaillage, ce modèle est idéal pour les environnements alimentaires ou les milieux de transformation corrosifs.

Plaques latérales en acier estampé

Léger et facile à installer, le chariot TS en version de ½ tonne à 3 tonnes allie robustesse et durabilité sans ajout de poids ou d'encombrement inutiles.

Faible rayon minimal de braquage

Le chariot TSG de Kito présente un rayon minimal de braquage qui convient parfaitement aux poutres courbées avec virages serrés.

Pour les poutres à semelle plate ou inclinée

Les roues ajustables du chariot TS fonctionnent sur poutres à semelle plate ou inclinée, de sorte que vous pouvez utiliser votre équipement existant sans modifications. De plus, les roulements à billes lubrifiés à vie améliorent la fiabilité du chariot et assurent un fonctionnement en douceur quand vous déplacez une charge.

Oreilles de levage et axe nickelés

Dans l'industrie alimentaire, il fait chaud et l'équipement travaille fort. Comme une chaleur intense peut causer de l'abrasion sur les pièces des chariots, le FTSP de Kito a été spécialement construit avec des oreilles et un axe nickelés pour assurer une plus grande durabilité et un fonctionnement en douceur.

Peinture époxy blanche

Utilisée spécialement pour le chariot de qualité alimentaire de Kito, cette peinture produit un fini dur qui résiste aux produits chimiques et aux solvants, assurant une grande résistance aux acides, aux bases et à l'eau qu'on retrouve dans les environnements alimentaires. Cette peinture époxy résiste à l'écaillage pour éliminer tout risque de contamination.



FTSP SERIES

CAPACITÉ

- ½ à 2 tonnes métriques

NORMES

- Conditions de fonctionnement : -40 °C à +60 °C
- Pattes de sûreté intégrées de série

CARACTÉRISTIQUES ALIMENTAIRES

- Peinture époxy blanche
- Graisse de qualité alimentaire
- Oreilles de levage et axe nickelés

OPTIONS

- Butoirs en caoutchouc
- Accessoires de suspension variés

CORPS

- Modèle compact et léger offrant beaucoup de force et de rigidité
- Oreilles de levage et axe nickelés pour une plus grande résistance à l'abrasion

ROUES

- Roues profilées s'adaptant aux poutres à semelle plate ou inclinée

COMPATIBILITÉ

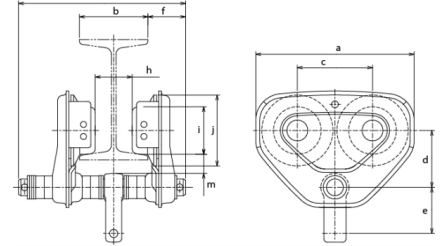
- S'ajuste en largeur pour installation sur une grande variété de profils de poutres.

ROULEMENTS

- Conception à faible friction, sans entretien. Lubrifiés à vie.

FONCTIONNEMENT

- Chariot simple : Convient aux longs déplacements



DIMENSIONS

| Capacité | Modèle | a | b | c | d | e | f | g | h | i | j | k | m | Capacité | Modèle |
|----------|----------|-----|-----------|-----|-----|----|----|-----------|--------|----|-----|--------|----|----------|----------|
| ½ | FTSP2005 | 182 | 102 - 305 | 84 | 68 | 60 | 46 | 404 (max) | B - 45 | 60 | 82 | B - 30 | 19 | ½ | FTSP2005 |
| 1 | FTSP2010 | 236 | 172 - 305 | 112 | 85 | 69 | 56 | 424 (max) | B - 48 | 71 | 106 | B - 30 | 28 | 1 | FTSP2010 |
| 2 | FTSP2020 | 280 | 154 - 305 | 131 | 104 | 76 | 69 | 450 (max) | B - 27 | 85 | 127 | B - 30 | 34 | 2 | FTSP2020 |

SPECIFICATIONS

| Capacité | Modèle | Rayon de braquage minimum (mm) | Aile de poutre standard (mm) | | | Standard Baisse (pi) | Poids à l'expédition (lbs) |
|----------|----------|--------------------------------|------------------------------|---------------|---------------|----------------------|----------------------------|
| | | | Standard | Extension W20 | Extension W30 | | |
| ½ | FTSP2005 | 1100 | 50 - 102 | 103 - 203 | 204 - 305 | --- | 10 |
| 1 | FTSP2010 | 1300 | 58 - 127 | 128 - 203 | 204 - 305 | --- | 18 |
| 2 | FTSP2020 | 1500 | 82 - 153 | --- | 154 - 305 | --- | 31 |