

# CROCHET DE FONDERIE STANDARD EN ALLIAGE PEERLESS®

---

Le crochet de fonderie standard en alliage est idéal pour utilisation en fonderie et pour le tri en milieu industriel. Il est aussi offert en version courte.



# CROCHET DE FONDERIE STANDARD EN ALLIAGE PEERLESS®

---

## FINI

- Couleur naturelle ou fini thermolaqué bleu-gris

## NORMES

- Certifié conforme aux normes de l'OSHA et de l'ASME

## FIXATION

- Ciel

## ORIGINE

- Fabriqué aux États-Unis

## TYPE DE CROCHET

- Crochet de fonderie

## UTILISATION

- Dispositifs de levage sur mesure

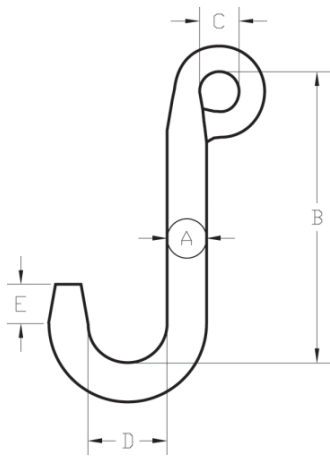
## MATÉRIAU

- Acier allié 8620 ou 4130

# CROCHET DE FONDERIE STANDARD EN ALLIAGE PEERLESS®

---

## DIAGRAM DRAWINGS



# CROCHET DE FONDERIE STANDARD EN ALLIAGE PEERLESS®

## PRODUCTS SPECIFICATIONS

Produit	Taille de la chaîne (po)	Dim. A (po)	Dim. B (po)	Dim. C (po)	Dim. D (po)	Dim. E (po)	Lb par unité	Charge utile (lb)
FSA050	9/32	0.500	6.000	0.750	2.500	0.750	0.75	500
FSA063	9/32	0.630	8.500	0.750	3.500	1.50	1.40	800
FSA075	9/32	0.750	8.500	0.750	3.500	1.500	2.000	1300
FSA081	3/8	0.810	8.500	0.880	3.500	1.500	2.67	1600
FSA100	3/8	1.000	8.500	1.000	4.000	1.750	3.70	2500
FSA113	3/8	1.130	8.500	1.000	4.000	2.000	5.00	3500
FSA125	1/2	1.250	8.500	1.250	4.000	2.000	7.00	4500
FSA150	1/2	1.500	8.500	1.250	5.000	1.500	9.50	6000

# **CROCHET DE FONDERIE STANDARD EN ALLIAGE PEERLESS®**

---

**RELATED PRODUCTS**