

# PEERLESS® STANDARD ALLOY J- HOOKS

---

For lifting and rigging applications, this Peerless® Standard Alloy J-Hook is a sturdy accessory that has a Working Load Limit of up to 4,000 lbs.

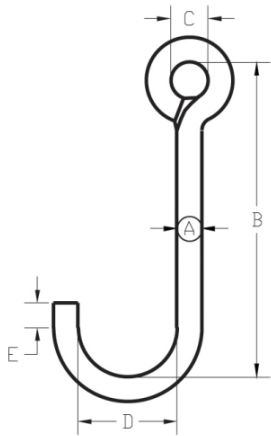
\*Working Load Limit is based on bearing point to bearing point pull



# PEERLESS® STANDARD ALLOY J- HOOKS

---

## DIAGRAM DRAWINGS



# PEERLESS® STANDARD ALLOY J- HOOKS

## PRODUCTS SPECIFICATIONS

Product	Trade Size (in.)	Dim A (in.)	Dim B (in.)	Dim C (in.)	Dim D (in.)	Dim E (in.)	Lbs. Per Ea.	Working Load Limit (Lbs.)
JAA031	5/16	0.310	5.000	0.750	1.250	0.250	0.40	250
JAA038	3/8	0.380	6.000	0.750	1.500	0.380	0.42	350
JAA050	1/2	0.500	8.000	0.750	2.000	0.500	1.17	650
JAA063	5/8	0.630	9.000	1.000	2.500	0.630	1.5	850
JAA075	3/4	0.750	10.000	1.000	3.000	0.750	4.00	1200
JAA088	7/8	0.880	12.000	1.000	3.500	0.880	5.00	1500
JAA100	1	1.000	14.000	1.250	4.000	1.000	6.50	2000
JAA113	1-1/8	1.130	15.000	1.250	4.500	1.120	7.9	2250
JAA125	1-1/4	1.250	16.000	1.500	5.000	1.250	11.50	2750
JAA138	1-3/8	1.380	17.000	1.500	5.500	1.380	14.20	3000
JAA150	1-1/2	1.500	18.000	2.000	6.000	1.500	17.50	3500
JAA175	1-3/4	1.750	20.000	2.500	7.000	1.750	27.50	4000
JAA200	2	2.000	24.000	3.000	8.000	2.000	42.10	5000
JBA031	5/16	0.310	5.000	0.750	1.250	0.250	0.40	250
JBA038	3/8	0.380	6.000	0.750	1.500	0.380	0.42	350
JBA050	1/2	0.500	8.000	0.750	2.000	0.500	1.17	650
JBA063	5/8	0.630	9.000	1.000	2.500	0.630	1.50	850
JBA075	3/4	0.750	10.000	1.000	3.000	0.750	4.00	1200
JBA088	7/8	0.880	12.000	1.000	3.500	0.880	5.00	1500
JBA100	1	1.000	14.000	1.250	4.000	1.000	6.50	2000
JBA113	1-1/8	1.130	15.000	1.250	4.500	1.120	7.90	2250
JBA125	1-1/4	1.250	16.000	1.500	5.000	1.250	11.50	2750
JBA138	1-3/8	1.380	17.000	1.500	5.500	1.380	14.20	3000
JBA150	1-1/2	1.500	18.000	2.000	6.000	1.500	17.50	3500
JBA175	1-3/4	1.750	20.000	2.500	7.000	1.750	27.50	4000
JBA200	2	2.000	24.000	3.000	8.000	2.000	42.10	5000
JCA031	5/16	0.310	5.000	0.750	1.250	0.250	0.40	250
JCA038	3/8	0.380	6.000	0.750	1.500	0.380	0.42	350
JCA050	1/2	0.500	8.000	0.750	2.000	0.500	1.17	650
JCA063	5/8	0.630	9.000	1.000	2.500	0.630	1.50	850
JCA075	3/4	0.750	10.000	1.000	3.000	0.750	4.00	1200
JCA088	7/8	0.880	12.000	1.000	3.500	0.880	5.00	1500
JCA100	1	1.000	14.000	1.250	4.000	1.000	6.50	2000
JCA113	1-1/8	1.130	15.000	1.250	4.500	1.120	7.90	2250
JCA125	1-1/4	1.250	16.000	1.500	5.000	1.250	11.50	2750
JCA138	1-3/8	1.380	17.000	1.500	5.500	1.380	14.20	3000
JCA150	1-1/2	1.500	18.000	2.000	6.000	1.500	17.50	3500
JCA175	1-3/4	1.750	20.000	2.500	7.000	1.750	27.50	4000
JCA200	2	2.000	24.000	3.000	8.000	2.000	42.10	5000