

MAILLON D'ASSEMBLAGE MÉCANIQUE PEER- LIFT®

Le maillon d'assemblage mécanique Peer-Lift® est une composante essentielle des élingues assemblées mécaniquement. On l'utilise pour attacher les brins de chaîne à l'anneau principal ou pour attacher des accessoires à œil. Testé à deux fois la charge d'utilisation, ce maillon d'assemblage de grade 80 assure un assemblage d'élingue sécuritaire et fiable. Reconnu par l'industrie, le maillon d'assemblage mécanique Peer-Lift® satisfait ou surpasse les normes ASTM A952 et OSHA 1910.



MAILLON D'ASSEMBLAGE MÉCANIQUE PEER- LIFT®

GRADE

- 80

FINI

- Émaillé noir

NORMES

- Satisfait ou surpasse les normes ASTM A952 et OSHA 1910

TRAITEMENT THERMIQUE

- Trempé et revenu avant d'être testé
- Testé à deux fois la charge d'utilisation

TYPE DE MAILLON

- Maillon d'assemblage mécanique
- Pour le raccordement de crochets, de chaînes et d'autres composantes de levage

UTILISATION

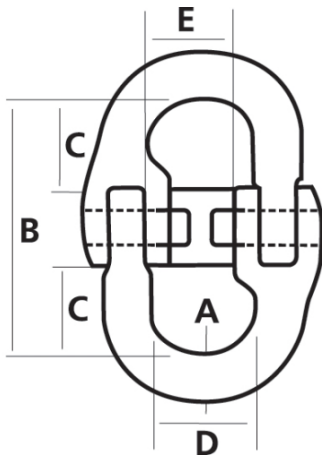
- Levage en hauteur

MATÉRIAU

- Acier allié fin de qualité supérieure

MAILLON D'ASSEMBLAGE MÉCANIQUE PEER- LIFT®

DIAGRAM DRAWINGS



MAILLON D'ASSEMBLAGE MÉCANIQUE PEER- LIFT®

PRODUCTS SPECIFICATIONS

Produit	Taille de la chaîne (po)	Taille de la chaîne mm	Dim. A (po)	Dim. B (po)	Dim. C (po)	Dim. D (po)	Dim. E (po)	Lb par unité	Charge utile (lb)
8553180	9/32	7	0.344	2.109	0.844	0.828	0.828	0.3	3500
8553280	3/8	10	0.469	2.625	1.047	1.016	0.984	0.8	7100
8553380	1/2	13	0.625	3.438	1.391	1.297	1.219	1.7	12000
8553480	5/8	16	0.797	4.000	1.656	1.625	1.531	3.0	18100

MAILLON D'ASSEMBLAGE MÉCANIQUE PEER- LIFT®

RELATED PRODUCTS